



**КОМИТЕТ ИМУЩЕСТВЕННЫХ ОТНОШЕНИЙ
АДМИНИСТРАЦИИ ПЕРМСКОГО МУНИЦИПАЛЬНОГО ОКРУГА**

РЕШЕНИЕ

о размещении объектов № 2943

Пермский край
Пермский округ

26.09.2024

Комитет имущественных отношений администрации Пермского муниципального округа разрешает Акционерному обществу «Газпром газораспределение Пермь» (ИНН 5902183841, ОГРН 1025900512670, почтовый адрес: 614000, г. Пермь, ул. Петропавловская, 43)

размещение объекта «Газопровод давлением до 1.2 Мпа, для размещения которого не требуется разрешения на строительство»

на землях муниципальной собственности.

на срок 1 год

Местоположение: расположенных по адресу: Пермский край, м.о. Пермский, д. Мартьяново, ул. Мартьяновская, к дому 7

Приложение: схема предполагаемых к использованию земель или части земельного участка.

Особые условия использования:

- 1) При размещении газопровода учесть параметры ширины проезда улично-дорожной сети, во избежание сужения полосы отвода дороги.
- 2) При условии получения разрешения на производство земляных работ.

Председатель комитета



Е.А. Демидова

Схема предполагаемых к использованию земель или части земельного участка

Объект: Газопровод давлением до 1,2 Мпа, для размещения которого не требуется разрешения на строительство

Местоположение: расположенных по адресу: Пермский край, Пермский м.о. д. Мартыново, ул. Мартыновская, к дому 7

Площадь земель или части земельного участка, кв.м.: 378


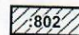


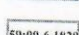

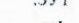
Категория земель: земли населенных пунктов

Вид разрешенного использования: -

Каталог координат, м

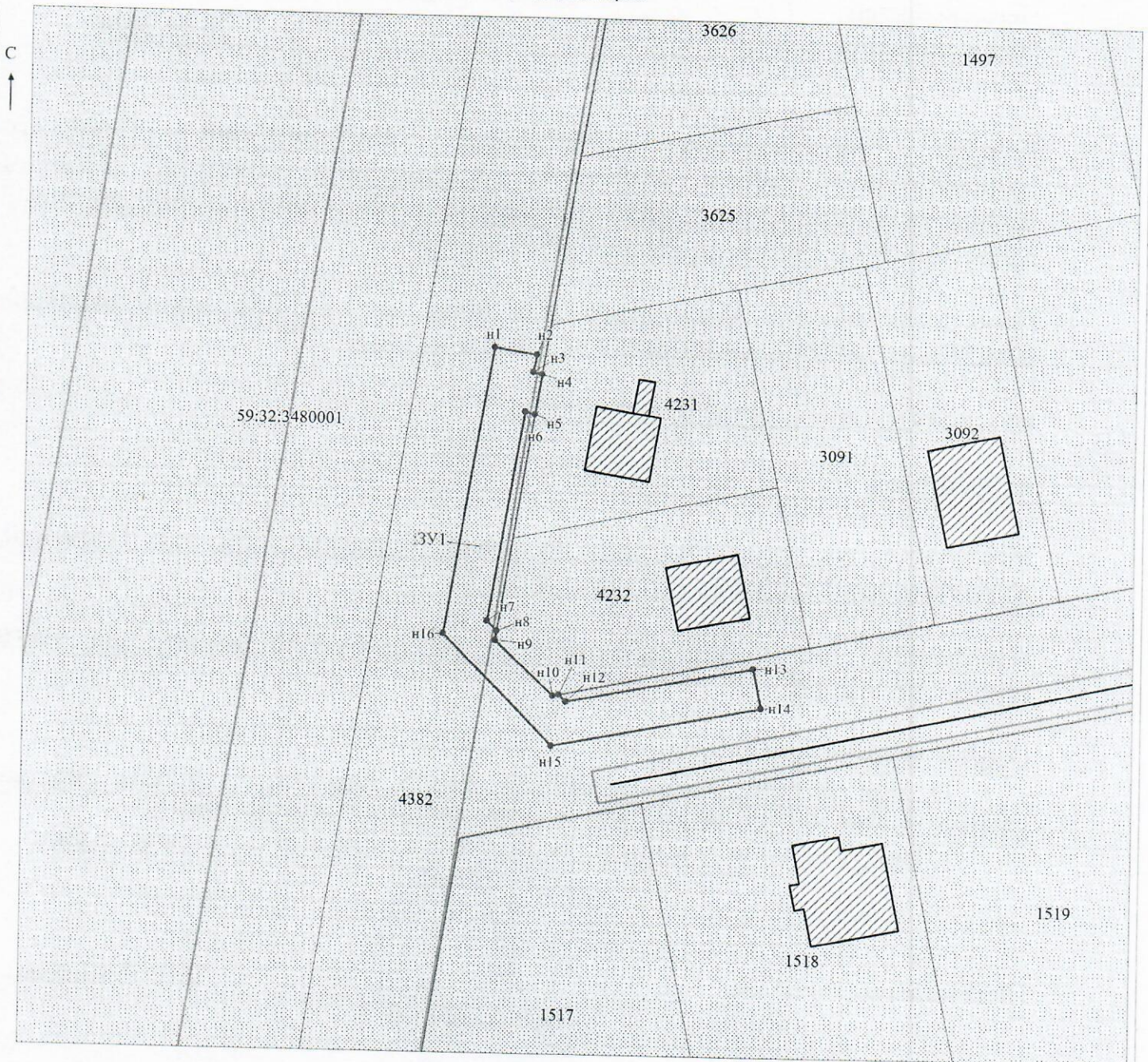
№ точки границы	X	Y
n1	510205.84	2239290.28
n2	510204.99	2239295.42
n3	510202.84	2239295.02
n4	510202.59	2239296.11
n5	510197.65	2239295.31
n6	510197.92	2239294.12
n7	510172.20	2239289.80
n8	510170.97	2239291.00
n9	510169.77	2239290.81
n10	510162.94	2239297.97
n11	510163.09	2239298.69
n12	510162.23	2239299.53
n13	510166.75	2239322.45
n14	510161.84	2239323.42
n15	510156.81	2239297.85
n16	510170.52	2239284.45
n1	510205.84	2239290.28

Условные обозначения:

-  :678 - границы и номер земельного участка, сведения о которых внесены в ЕГРН
-  :802 - границы и номер объекта капитального строительства, сведения о которых внесены в ЕГРН
-  - граница кадастрового квартала
-  - предполагаемый участок земель, на которых планируется размещение объекта
-  59:09-6.1820 - зоны с особыми условиями использования территории, сведения о которых внесены в ЕГРН
-  :3У1 - обозначение запрашиваемого земельного участка
-  n1 - характерная точка границ земель или части земельного участка

Описание границ смежных землеспользователей:
 От точки n1 до точки n4 - земельный участок с кадастровым номером 59:32:3480001:4382
 От точки n4 до точки n5 - земельный участок с кадастровым номером 59:32:3480001:4231
 От точки n5 до точки n8 - земельный участок с кадастровым номером 59:32:3480001:4382
 От точки n8 до точки n11 - земельный участок с кадастровым номером 59:32:3480001:4232
 От точки n11 до точки n1 - земельный участок с кадастровым номером 59:32:3480001:4382

59:32:3480001 - номер кадастрового квартала



Масштаб 1:1000

МСК-59

Заявитель: Захарова Е. Л. / Захарова Е. Л.
 МП (подпись, расшифровка подписи)
 (для юридических лиц и индивидуальных предпринимателей)